

## APAQ C130<sup>RTD</sup>

### Programovatelný 2-vodičový převodník pro Pt100 and Pt1000



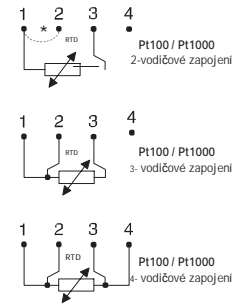
APAQ C130<sup>RTD</sup> je moderní převodník s vysokou spolehlivostí a skvělým výkonem. Vnější vlivy jako okolní teplota, vibrace, vlhkost a elektromagnetické rušení mají minimální vliv na výsledky měření především díky robustnímu designu.

- Typ: Digitální
- Vstup: RTD
- Výstup: 4-20 mA
- Izolace: Neizolovaný
- Měřené kanály: 1 kanál

#### Specifikace:

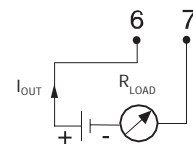
Vstup	2-, 3-, 4-vodičové zapojení Pt100 (IEC 60751, $\alpha=0.00385$ ) -200... +850 °C / -328...+1562 °F Pt1000 (IEC 60751, $\alpha=0.00385$ ) -200... +850 °C / -328...+1562 °F
Nastavení	
Minimální rozsah	20 °C / 36 °F
Nastavení 0	Kdekoliv v daném rozsahu
Výstup	4-20 mA teplotně lineární
Indikace chyby senzoru	Nad rozsah ( $\geq 21.0$ mA) nebo rozsah ( $\leq 3.6$ mA)
NAMUR	Proudové omezení dle NAMUR NE 43
Doba odezvy	0.4 to 26 s, nastavitelná dle úrovně filtru
Okolní teplota	
Skladovací a operační	-40...+85 °C / -40...+185 °F
Galvanická izolace	Ne
Napájení	6 to 32 VDC
Typická přesnost	Max. $\pm 0,15$ K nebo $\pm 0,15$ % z rozsahu
Montáž	DIN B hlavice nebo větší
Vibrace	IEC 60068-2-6, 10 g
EMC	EN 61326-1 and EN 61326-2-3
Konfigurace	App INOR Connect přes NFC™

#### Vstupní zapojení

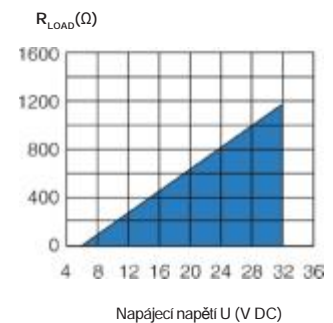


\* Zkratování svorek 1 a 2 na převodníku

#### Zapojení výstupu



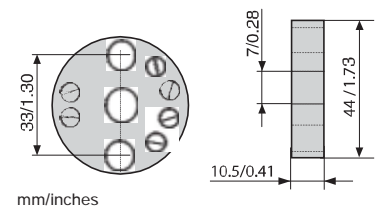
#### Diagram zatížení výstupu



Napájecí napětí U (V DC)

$$R_{LOAD} = (U - 6) / 0.022$$

#### Rozměry



#### Objednací kódy

APAQ C130 <sup>RTD</sup>	70C1300011
Kit pro montáž do hlavice	70ADA00017
Adaptér na DIN lištu + šrouby (10 pcs)	70ADA00027